

# **G-Elite 法规自动化测试系统**

## **Demo Installation Guidance**

---

Rev 1.0.0.0

※本手冊適用具有相關心電監測設備之醫療公司

## 目录

I. 系统说明 .....	3
1. 安装手册概要.....	3
2. 设备说明.....	3
3. 系统构成.....	3
4. 系统介绍.....	3
5. 系统要求.....	4
II. 简易指导 .....	5
1. G-ELITE Demo 软件安装 .....	5
2. G-ELITE Demo 账号申请 .....	8
3. G-ELITE 程序使用.....	9

## I. 手册说明

### 1. 安装手册概要

本手册意旨协助使用者下载使用 G-Elite 法规自动化测试系统，以正确的安装步骤开始操作本测试系统，同时确认产品相关配件及注意事项。




### 2. 设备说明

#### 2.1 关于设备

本产品为针对使用输出仿真器，建立自动化法定规范之输出模式，提供开发及生产过程帮助及简化检测流程，除了内建规范外，同时提供客制化需求选择。

#### 2.2 安装手册的注意事项

关于图示：为确保本产品的安全与正确使用，本安装手册将会使用下列符号，防止对您和他人造成伤害及财产损失。以下介绍相关图式及其含义，阅读本手册之前，请勿笔理解相关图式。

	若无视此图标并错误地使用本产品，可能导致人身伤害或周围财务的损失，符号说明将具体呈现注意事项。
	此符号表示禁止的行为，符号说明将具体呈现禁止事项。
	此符号表示所需的操作，符号说明将具体呈现操作说明。

#### 2.3 操作前提

使用者应具备及遵守以下条件：

- 禁止转载本手册的内容。
- 本手册内容未来如有变动，恕不另行通知。
- 若您对本手册有任何疑问或发现任何错误或遗漏，请与我们联系。

## 3. 设备构成

## 4. 系统介绍

## 5. 系统要求

请检查您的计算机系统规格，以确保交互式功能可正常运作。

系统要求如下：

操作系统 OS	Microsoft Windows 10(64 bits)/ Microsoft Word 2016(64 bits)
中央处理器 CPU	Core i3 以上
内存 RAM	4GB
硬盘容量 HDD	200 MB(主程序安装; 不含文件夹); 具备声卡功能

BROADSIMS

## II. 簡易指導

### 1. G-ELITE Demo 軟件安裝

1.1 將檔案下載。



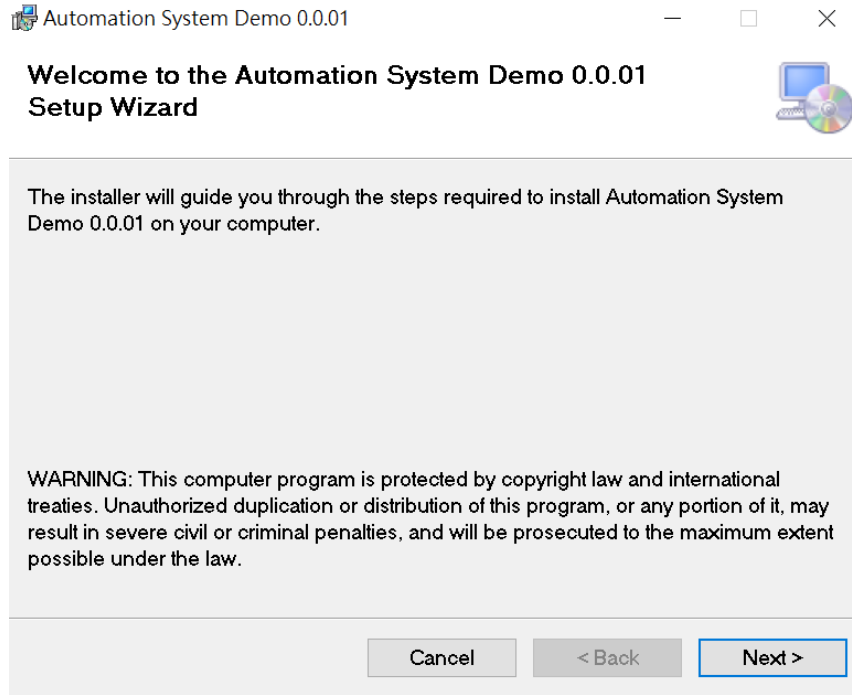
圖一、下載圖式

1.2 直接解壓縮至桌面，並點選”gelite-demo-0001”>>”Install.bat’，進行安裝。

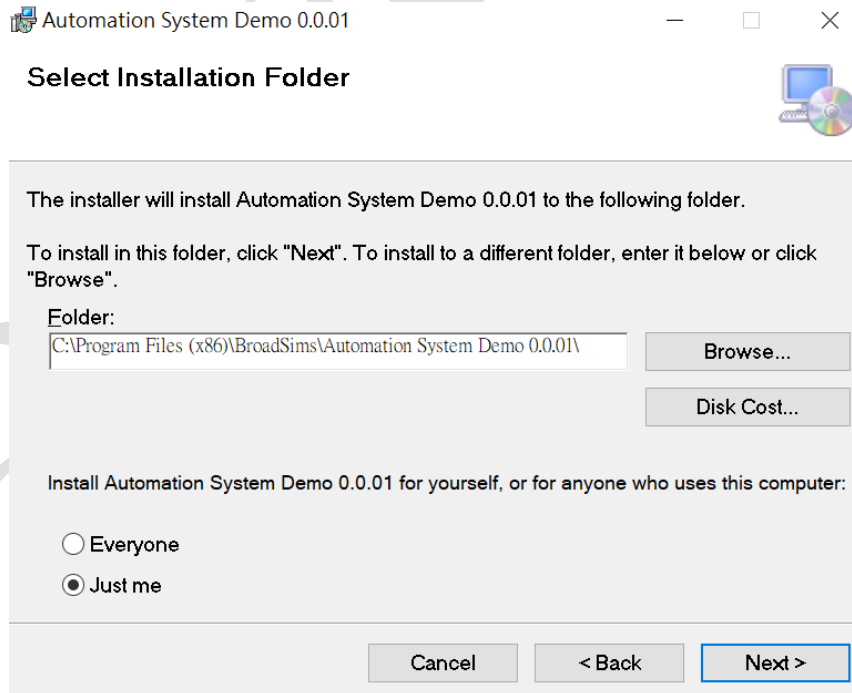


圖二、安裝執行檔

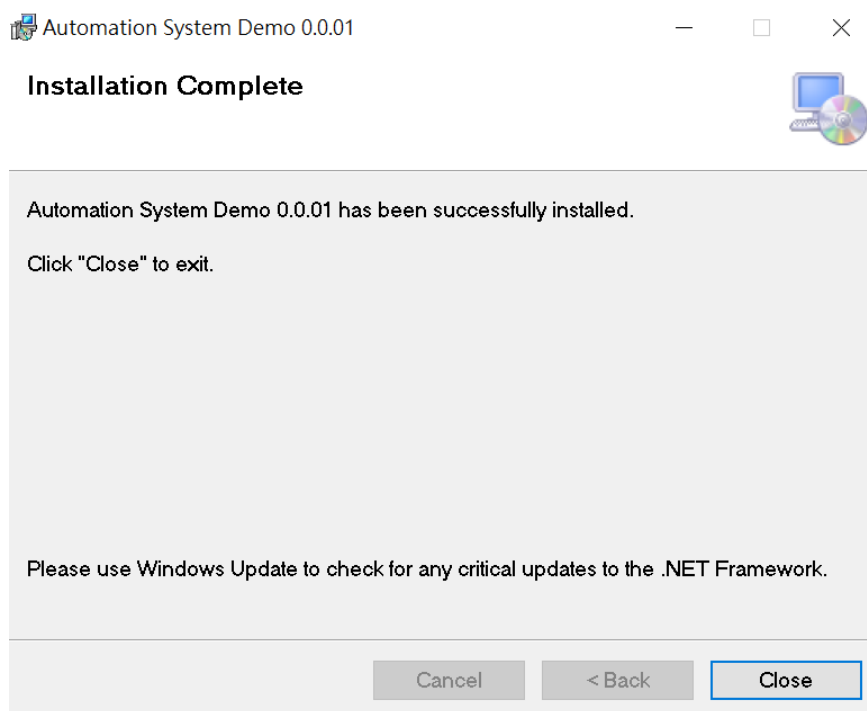
1.3 執行屏幕上的说明点选"Next"完成软件安装。



图三、安装设定画面



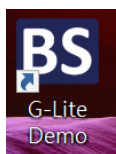
图四、选择活页夹



图五、安装完成

## 2. G-ELITE Demo 账号申请

2.1 点击桌面快捷路径，开启程序。



2.2 填写用户数据，以利激活程序。



图六、申请账号



2.3 填写正确信息送出，即可收到认证信，至信箱收件，可看到以下页面，即表示成功，可开始正式进行体验。

## Activate Account

### Congratulation!!!

Now you can start to use G-Elite Dummy Demo automation system to experience interface. And If you have any question, welcome to contact our customer service.

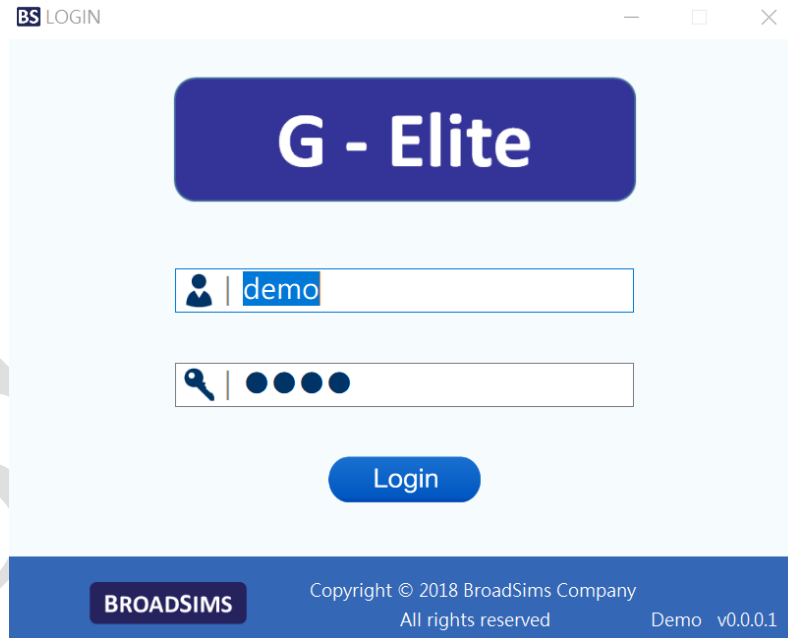
+886-2-27888069

service@broadsims.com

图七、官网回复正式启用说明

## 3. G-ELITE Demo 程序使用

3.1 进入登入画面，直接点选” Log In”，即可进入下一页。



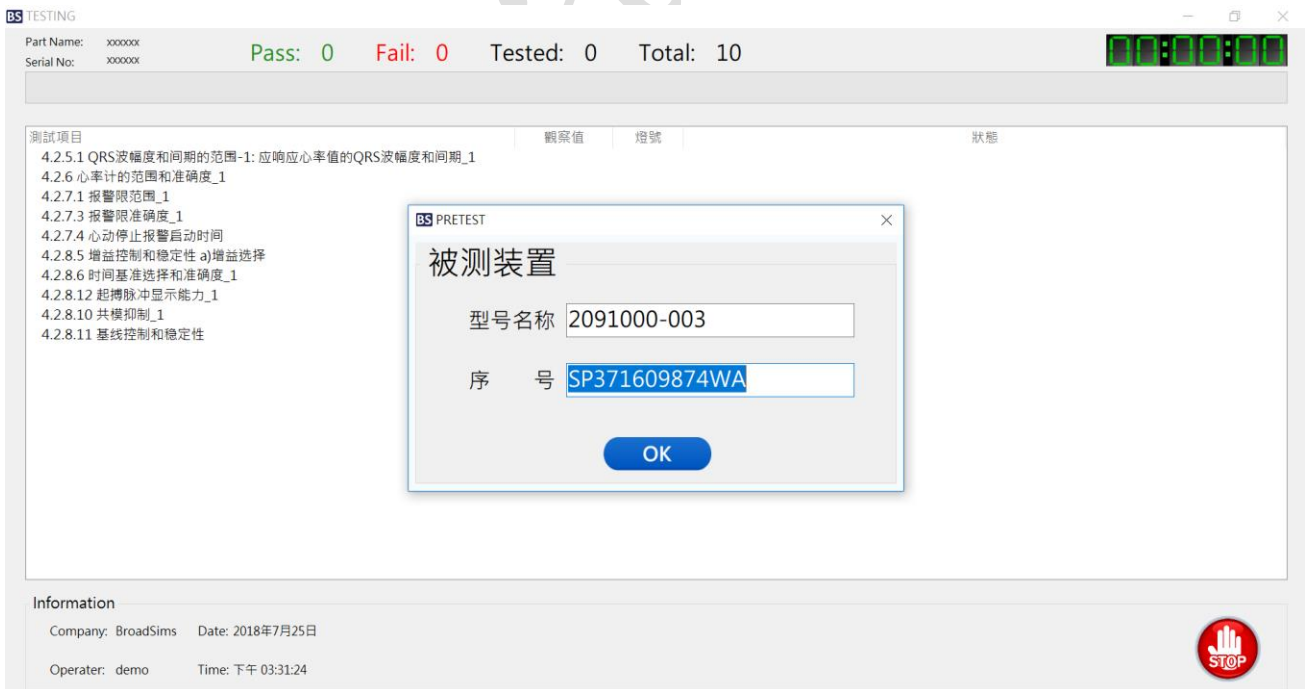
图八、登入画面

3.2 进入页面，可点击测试选项。



图八、使用画面

3.3 进入后，可点选” OK” 以启用程序，若需停止，可点击右下角” STOP” 。当测试项目完成后，停滞 6 秒后将自动重复测验。



图九、测试画面